



Hosted Microsoft Exchange 2007

Einrichtung und Grundlagen

Stand: 07.07.2011

Grundlagen

Nutzung einer eigenen Absenderadresse

Bei der Bestellung eines SkyWebHosting Hosted Exchange-Accounts setzen wir, sofern nicht anders kommuniziert, standardmäßig die E-Mail-Adresse aus Ihrem Kundenprofil als Standard-Absenderadresse.

Zur Verifizierung Ihrer Absenderadresse wird Ihnen automatisch an diese E-Mail-Adresse eine E-Mail geschickt, die einen Verifizierungslink beinhaltet. Erst nachdem Sie diesen Link geöffnet haben, wird die Absenderadresse aktiv.

Sollten Sie eine andere Absenderadresse wünschen oder möchten diese im Laufe der Zeit ändern, so können Sie dies über die Providerbox durchführen:

<https://www.providerbox.de>

Ebenfalls wird nach dem Eintragen einer neuen Adresse erneut eine Verifizierungsmail an diese versandt.

Zu beachten ist, dass der Anmeldename in allen E-Mail-Clients, im Outlook Web Access (OWA) und bei mobilen Endgeräten immer die Standardabsenderadresse ist. Sollte keine eigene Standardabsenderadresse gesetzt, bzw. verifiziert sein, ist die Anmeldeadresse Ihre <Account-ID>@exchangebox.de (z.B. 1234567890@exchangebox.de).

Empfangen von E-Mails anderer Postfächer

Um E-Mails nicht nur über die gewünschte Absenderadresse (siehe Punkt „1.a. Nutzung einer eigenen Absenderadresse“) versenden, sondern auch empfangen zu können, richten Sie eine E-Mail-Weiterleitung von der bestehenden E-Mail-Adresse an Ihre SkyWebHosting Hosted Exchange-Adresse ein.

So können Sie z.B. eine Weiterleitung von info@ihredomain.de auf 123457890@exchangebox.de einrichten, wobei „123457890“ für die entsprechende Account-ID steht.

Einen POP-Abholdienst bereits bestehender Postfächer bieten wir aktuell nicht an. Sollten Sie bei Ihrer bestehenden E-Mail-Adresse keine Weiterleitung einrichten können, so können Sie auch keine Mails dieser Adresse auf unserem SkyWebHosting Hosted Exchange-Account empfangen. Alternativ besteht die Möglichkeit, alle Mails einer Domain auf unseren Microsoft Exchange Cluster leiten zu lassen; sprechen Sie hierfür unseren Support via info@skywebhosting.de an.

Funktionsweise von Organisationseinheiten (Gruppen)

Wenn Sie mehrere SkyWebHosting Hosted Exchange-Accounts verwalten möchten und untereinander Freigaben, wie Kalender- oder Kontaktfreigaben erteilen oder eine Stellvertretung einrichten möchten, ist es zwingend erforderlich, dass diese Accounts sich in der gleichen Organisationseinheit befinden.

Alle Accounts einer Kundennummer werden automatisch in die gleiche Organisationseinheit gelegt und können somit diese Funktionen binnen dieser Gruppe nutzen.

Geben Sie bei der Bestellung von zusätzlichen Postfächern unbedingt an, dass diese zu einer bestehenden Organisationseinheit hinzugefügt werden sollen.

Einrichtung im E-Mail-Client

Microsoft Outlook 2003 / 2007 / 2010

Eine Einrichtung mit gesetzten DNS-Einstellungen (siehe Appendix. „Einrichten der DNS-Einträge) erfolgt automatisch über die Eingabe ihres Namens, ihrer E-Mail-Adresse und ihrem Passwort.

Sollten sie die Einträge nicht gesetzt haben, richten sie sich nach folgender manueller Einrichtung:

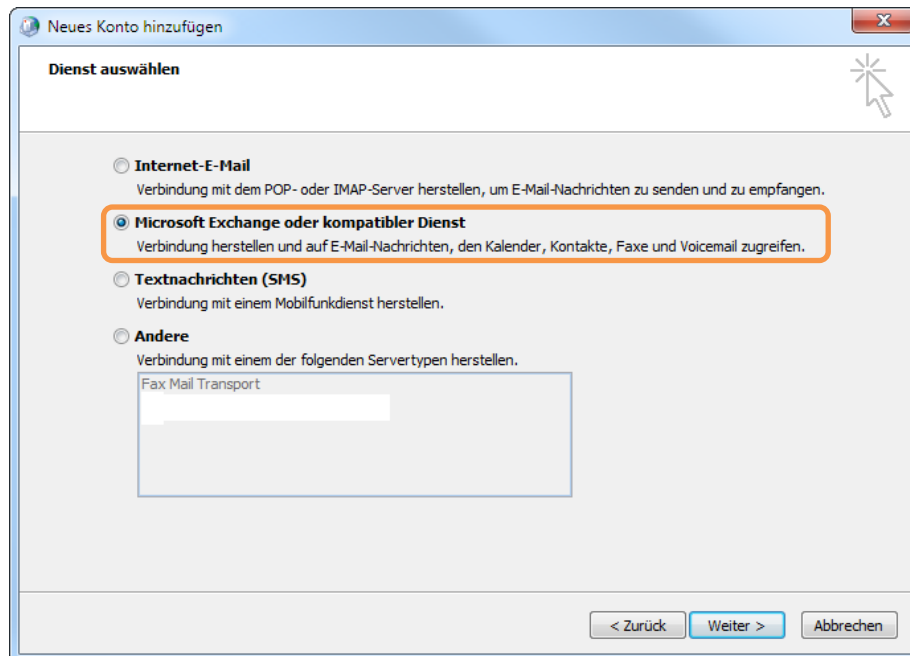
Schritt 1:

Öffnen Sie **Start >> Systemsteuerung >> E-Mail >> E-Mail-Konten >> Neu...**

Sie erhalten eine Auswahl, in der Sie den Kontotyp des gewünschten Kontos auswählen können. Wählen Sie dort **E-Mail-Konto** und bestätigen mit **Weiter**. Im nächsten Schritt wählen Sie die Option **Servereinstellungen oder zusätzliche Servertypen manuell konfigurieren** und bestätigen dies ebenfalls mit **Weiter**.

Schritt 2:

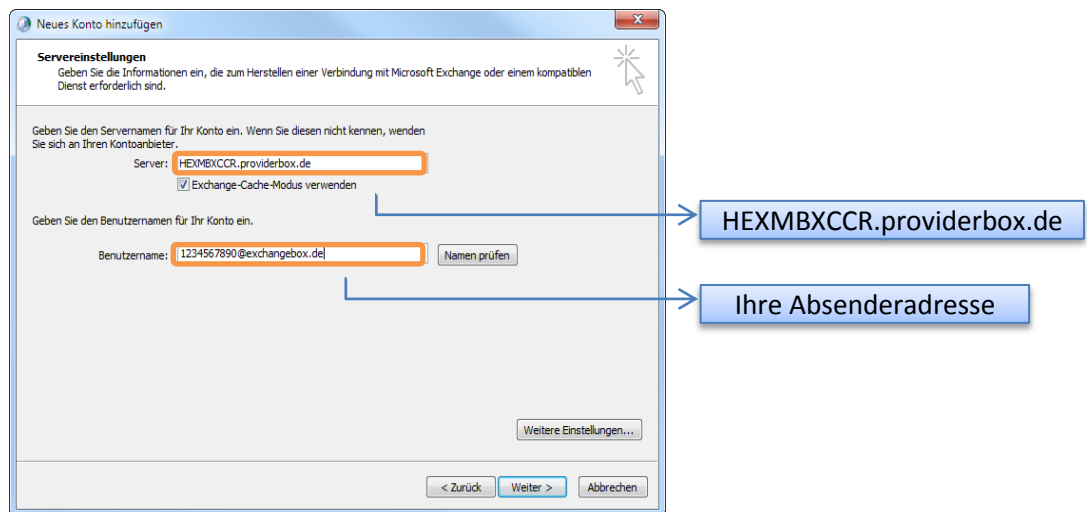
Wählen Sie **Microsoft Exchange oder kompatibler Dienst** und bestätigen mit **Weiter**.



Schritt 3:

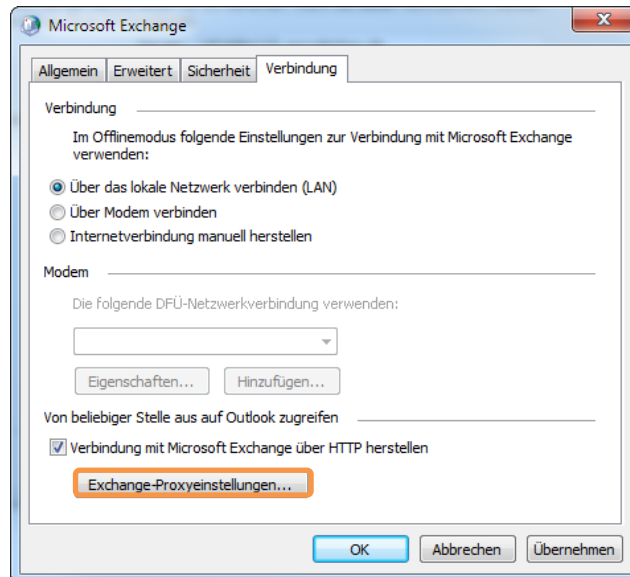
Im nächsten Fenster geben Sie den Exchange-Server **HEXMBXCCR.providerbox.de** und Ihre Standard-Absenderadresse (z.B.: **name@ihredomain.de**) an. Sobald Sie eine eigene Absenderadresse gesetzt und verifiziert haben, wird diese zu Ihrem Anmeldenamen. Sollten Sie keine Absenderadresse gesetzt oder diese noch nicht verifiziert haben, ist Ihr Anmeldename die generische Adresse nach dem Schema **1234567890@exchangebox.de**.

Eine Übersicht über bereits angelegte Absenderadressen erhalten Sie in der Providerbox unter <https://www.providerbox.de>.

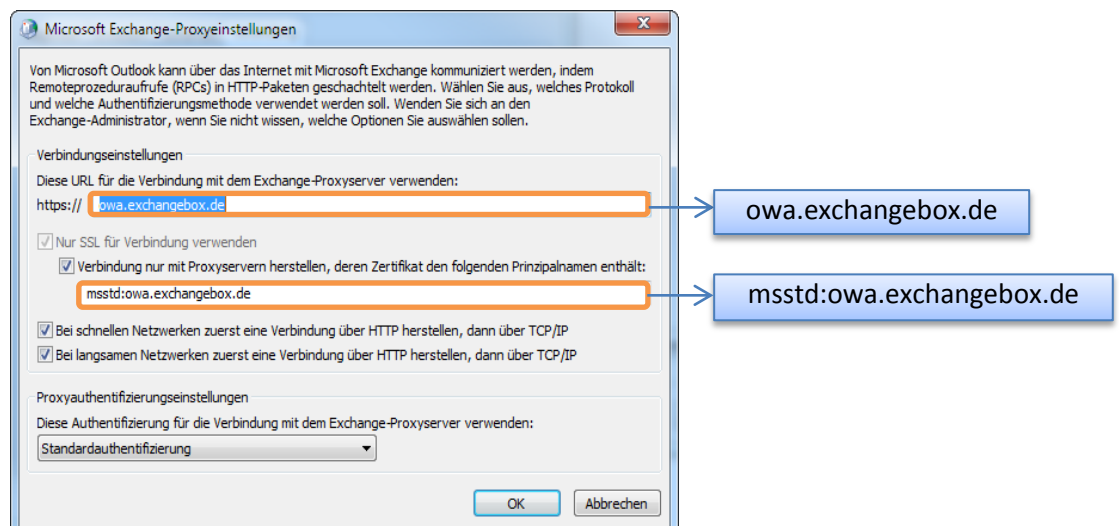


Schritt 4:

Wählen Sie im aktuellen Fenster (Abbildung 3) **Weitere Einstellungen** und wechseln zum Reiter **Verbindung**.



Aktivieren Sie die Option **Verbindung mit Microsoft Exchange über http herstellen** und öffnen die **Exchange-Proxyeinstellungen**.



Aktivieren Sie alle Kontrollkästchen und tragen die oben angegebenen Server ein. Ändern Sie zusätzlich die Authentifizierung auf **Standardauthentifizierung**. Bestätigen Sie die Einstellungen mit **OK**.

Schritt 5:

Nun bestätigen Sie die vorgenommenen Einstellungen mit **Weiter**. Sie erhalten nun die Anmeldemaske für die Eingabe Ihrer Anmeldedaten:



Geben Sie abschließend noch Ihre Anmeldedaten für das Postfach ein. Der Benutzername ist immer die gesetzte und verifizierte Standardabsenderadresse. Das Kennwort haben Sie in der Zugangsdaten-E-Mail erhalten. Ändern können Sie dieses in den Optionen vom Outlook Web Access unter <http://owa.exchangebox.de>.

Das Exchange-Konto ist nun erfolgreich eingerichtet. Bitte beachten Sie, dass die erste Synchronisierung unter Umständen einige Minuten dauern kann und die gespeicherten Daten einmal komplett heruntergeladen werden müssen, sollten sie den Cache Modus gewählt haben.

Apple Mail (ab Version 4.0)

Ein Exchange-Konto können Sie ebenfalls unter Apple Mail (4.0 oder neuer) nutzen. Erstellen Sie dazu ein neues Konto über den Assistenten und geben Ihre Benutzerdaten, wie in den folgenden drei Schritten erläutert, ein.

Schritt 1:

Account hinzufügen

Sie werden durch die zum Einrichten eines zusätzlichen Mail-Accounts erforderlichen Schritte geführt.

Geben Sie zunächst folgende Informationen an:

Vollständiger Name: → Ihr Absendername

E-Mail-Adresse: → Absenderadresse

Kennwort: → Ihr Kennwort

Abbrechen Zurück Fortfahren

Schritt 2:

Server für eintreffende E-Mails

Servertyp: Exchange 2007

Beschreibung: Mein Exchange-Konto → Kontoname

Server für eintreffende E-Mails: owa.exchangebox.de → Exchange-Server

Benutzername: max@mustermann.de → Ihre Absenderadresse

Kennwort: → Ihr Kennwort

Auch konfigurieren: Adressbuch-Kontakte
 iCal-Kalender

Abbrechen Zurück Fortfahren

Schritt 3:

Schließen Sie den Vorgang mit **Erstellen** ab. Die erste Synchronisierung des Postfachs kann mehrere Minuten dauern.

Account-Zusammenfassung

Account-Beschreibung: Mein Exchange-Konto
Vollständiger Name: Max Mustermann
E-Mail-Adresse: max@mustermann.de
Benutzername: max@mustermann.de

Server für eintreffende E-Mails: owa.exchangebox.de
SSL: aktiviert

Server für ausgehende E-Mails: owa.exchangebox.de
SSL: aktiviert

Account online schalten

Abbrechen Zurück Erstellen

Outlook 2011 für Mac

Die Einrichtung unter Outlook 2011 für Mac sehen Sie in den folgenden zwei bebilderten Schritten beschrieben.

Schritt 1: Angabe der Benutzerinformationen

Max Mustermann
Exchange-Konto

Kontobeschreibung: → Kontoname, frei wählbar

Persönliche Informationen

Vollständiger Name: → Absendername

E-Mail-Adresse: → Ihre Absenderadresse

Authentifizierung

Methode: → Anmeldemethode

Benutzername: → Ihre Absenderadresse

Kennwort: → Ihr Kennwort

[Informationen zu Exchange-Kontoeinstellungen](#) Erweitert...

Schritt 2: Servereinstellungen anpassen

Server: :

Standardport außer Kraft setzen
 Für Verbindung SSL verwenden (empfohlen)
 Nur Kopfzeilen herunterladen

Verzeichnisdienst

Server: :

Standardport außer Kraft setzen
 Für Verbindung SSL verwenden (empfohlen)
 Mit den Anmeldeinformationen meines Exchange-Kontos anmelden

Maximal anzuzeigende Ergebnisse:

Suchbasis:

[Informationen zu Exchange-Kontoeinstellungen](#)

Abbrechen OK

https://owa.exchangebox.de
/EWS/Exchange.asmx : 443

Einrichtung im mobilen Endgerät

iOS (iPhone/iPad)

Ihr Exchange-Konto lässt sich in wenigen Schritten im iPhone einbinden und Sie können Ihren Hauptkalender und Ihre Kontakte synchronisieren. Folgende Angaben sind beim Anlegen eines neuen Exchange-Kontos zu treffen:

Field	Value	Explanation
Email	max@mustermann.de	Ihre Absenderadresse
Server	owa.exchangebox.de	owa.exchangebox.de
Domain		Unbedingt leer lassen
Username	max@mustermann.de	Ihre Absenderadresse
Password	••••••••	Ihr Kennwort
Description	Exchange	Optionale Beschreibung

Geben Sie als Anmeldenamen und E-Mail-Adresse immer Ihre gesetzte Absenderadresse an. Sollten Sie keine Absenderadresse gesetzt haben, so ist Ihr Anmeldename <Account-ID@exchangebox.de> (z.B. „1234567890@exchangebox.de“).

Windows Mobile (ab Version 6.0)

Bei der Einrichtung des Exchange-Kontos geben Sie folgende Daten an:

<i>Anmeldename:</i>	<i>Ihre Standard-Absenderadresse</i>
<i>Domäne (falls erfragt):</i>	<i>leer lassen</i>
<i>Server:</i>	<i>owa.exchangebox.de</i>
<i>E-Mail-Adresse:</i>	<i>Ihre Standard-Absenderadresse</i>

Appendix

Einrichten der DNS-Einträge

Autodiscover Einträge

Richten Sie die folgenden Einträge für den Exchange Autodiscover-Dienst ein:

Name: autodiscover.kunde.de
Typ: CNAME
Ziel: autodiscover-redirect.exchangebox.de.

Name: _autodiscover._tcp.kunde.de
Typ: SRV
Priorität: 0
Gewichtung: 0
Port: 443
Ziel: owa.exchangebox.de.

MX Einträge

Falls Sie auch ihre MX-DNS-Einträge zu uns verweisen lassen möchten, richten Sie zusätzlich noch folgenden Eintrag ein:

Name: kunde.de
Typ: MX
Priorität: 10
Ziel: mail.exchangebox.de.

WICHTIG: Teilen Sie uns die gewünschte Domain via E-Mail an info@skywebhosting.de mit, damit Mails an diese auch vom Exchange-Cluster angenommen werden.